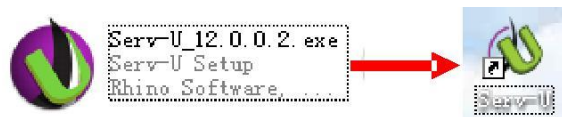


Ручная настройка FTP сервера

1. Установите ПО Serv-U



2. После установки ПО, появляется окно мастера, который поможет вам определить домены и пользователей, смотри следующий рисунок:

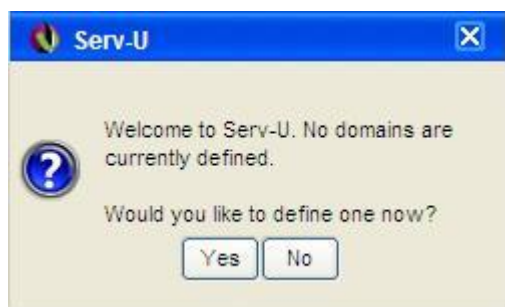


Рис. 1

Нажмите Да ("Yes"), введите следующие настройки интерфейса, как на рисунке 2:

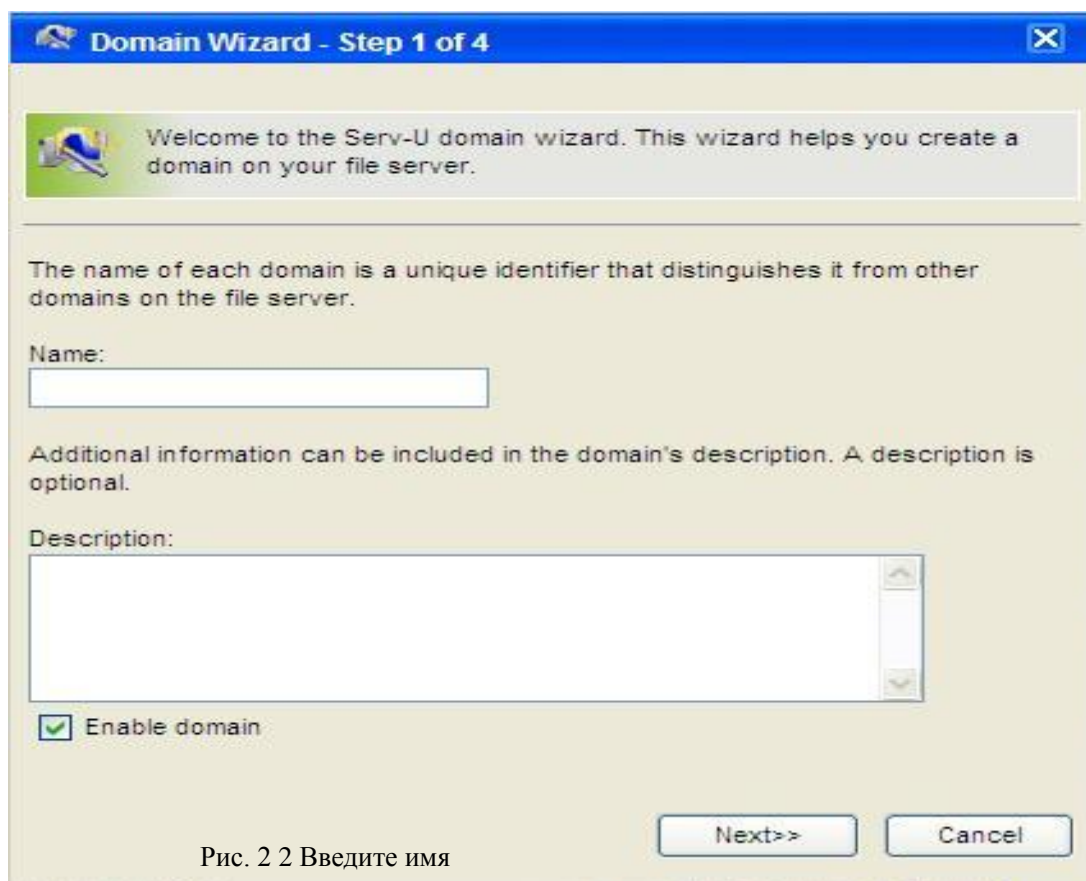


Рис. 2 Введите имя

заполнив все поля, нажмите ("Next")

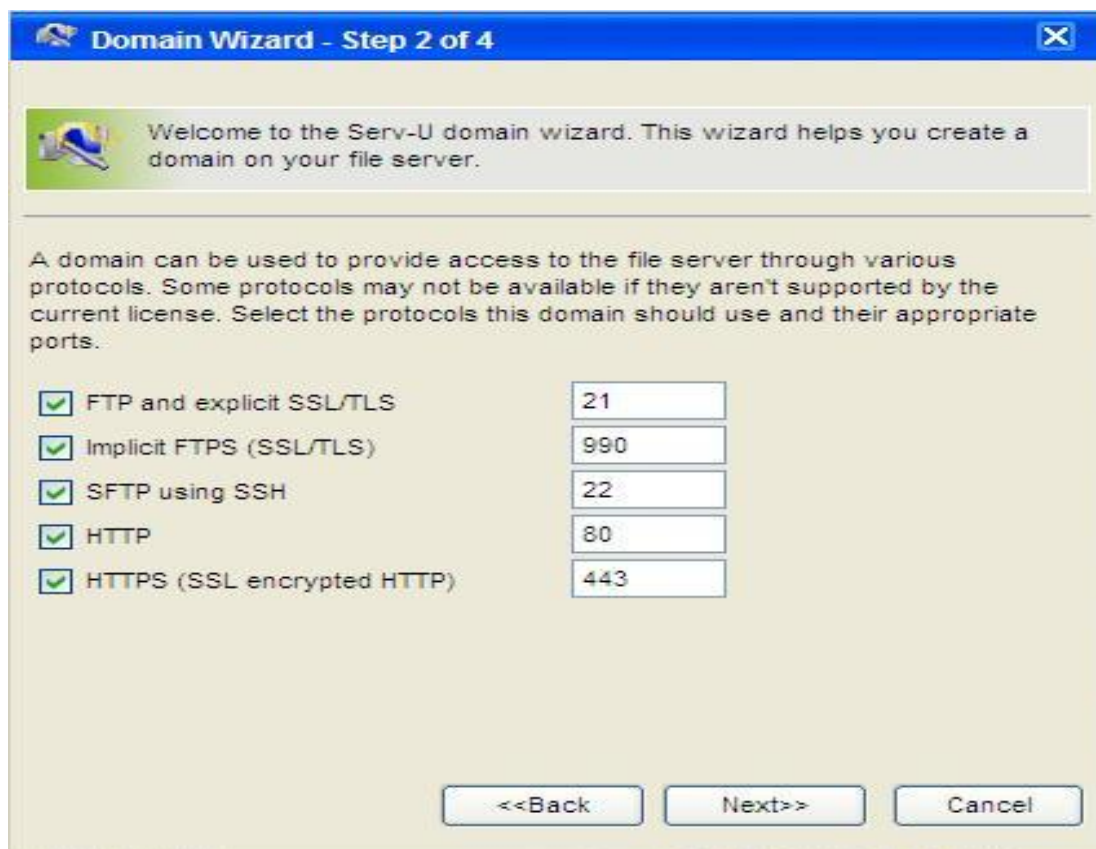


Рис. 3

Нажмите Далее("Next"), дальше как на рис.4:

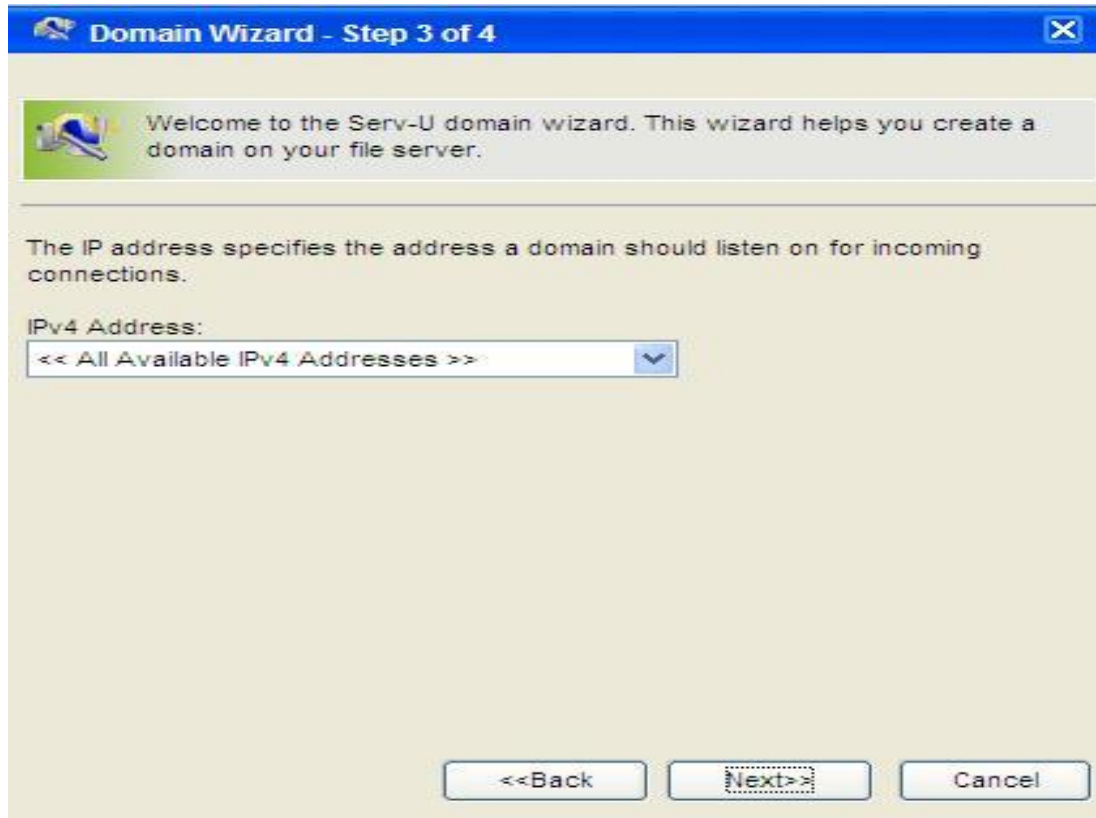


Рис. 4

Нажмите Далее("Next")



Рис. 5

Нажмите Завершить("Finish"), домены уже были определены, следующий шаг мастера поможет определить вам пользователей:



Рис. 6

Нажмите Да("Yes"), появится окно как на рис. 7

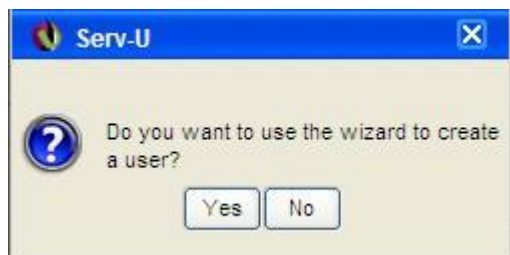


Рис. 7

Нажмите Да("Yes"), введите пользователей с помощью мастера



Рис. 8

Введите логин (Login ID), полное имя, адрес электронной почты, и нажмите Далее("Next")



Рис. 9

Нажмите Далее ("Next")



Рис. 10

Создайте новую папку на вашем жестком диске, прежде чем выберите директорию

Введите директорию, и нажмите Далее("Next")



Рис. 11

Нажмите Завершить ("Finish"). Вы определили пользователей. Далее будет производиться настройка интерфейса

Настройка FTP сервера и IP камеры

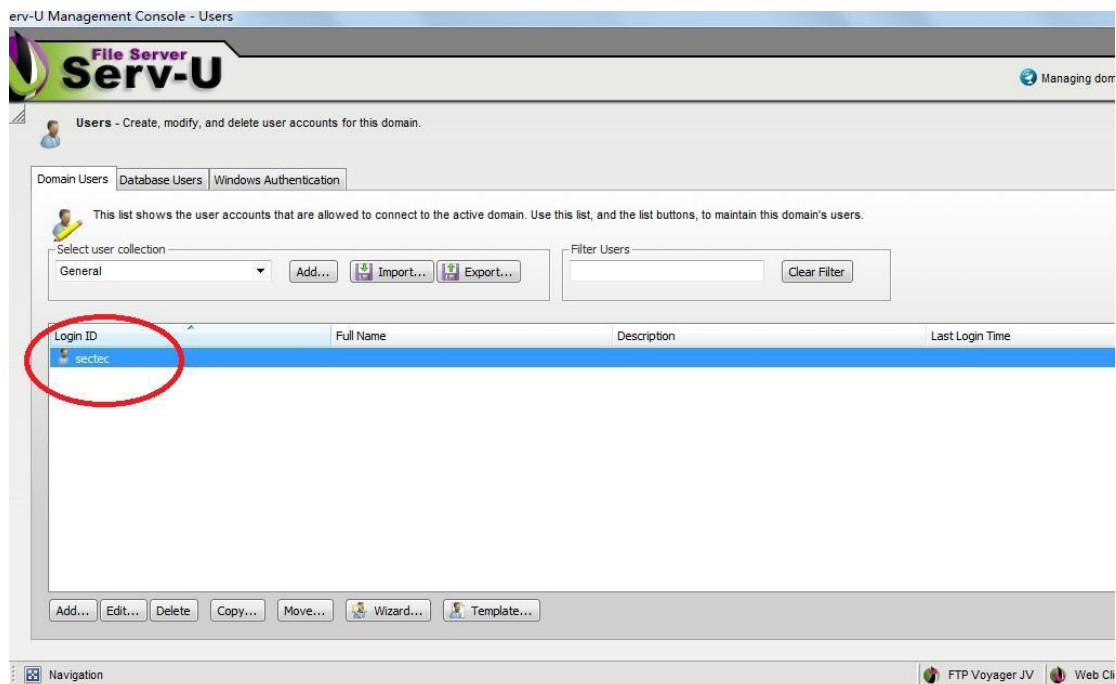
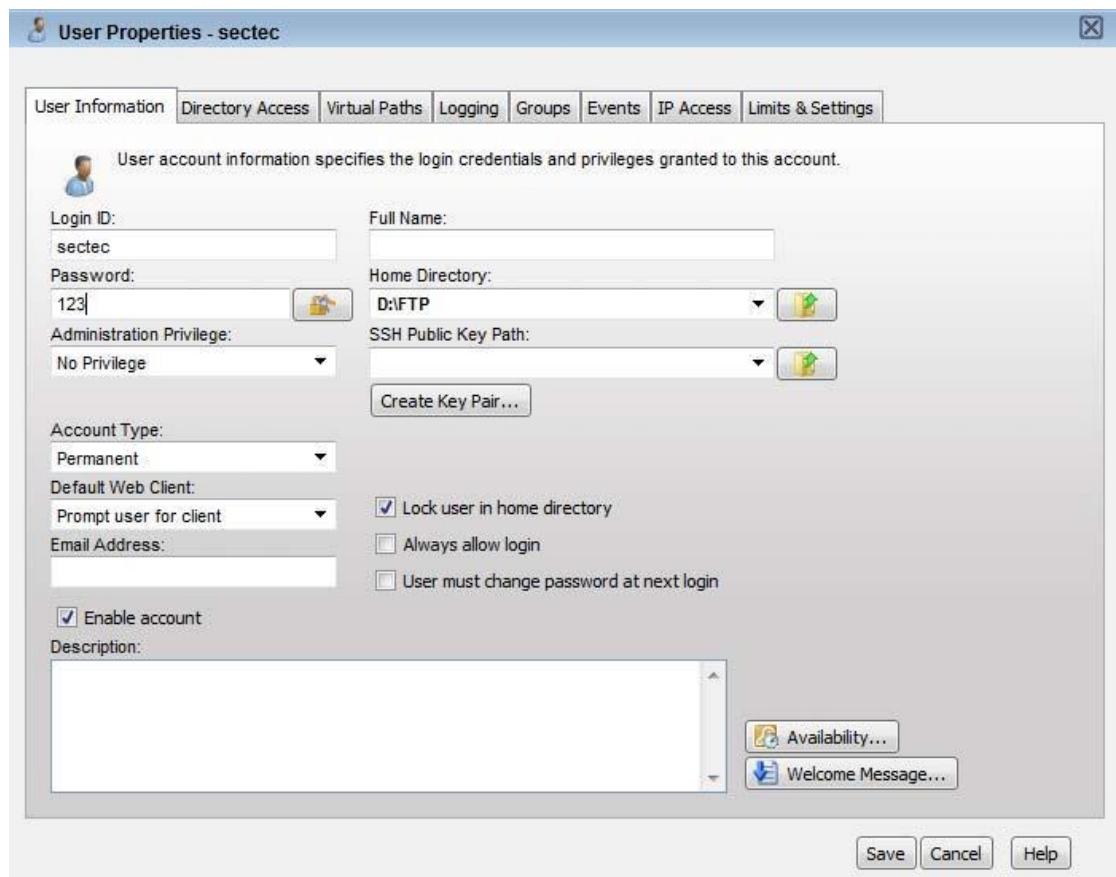


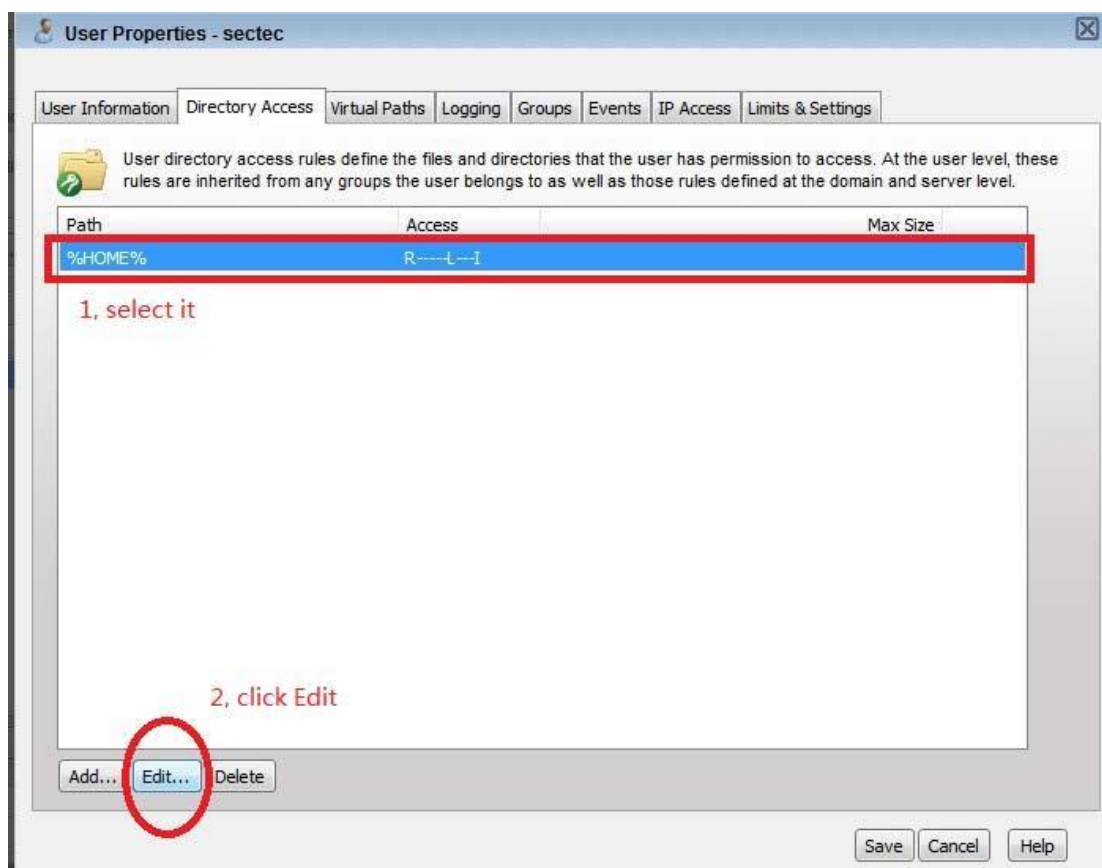
Рис. 12 Нажмите

Редактировать (“Edit”), измените пароль 123
(установлен для примера)

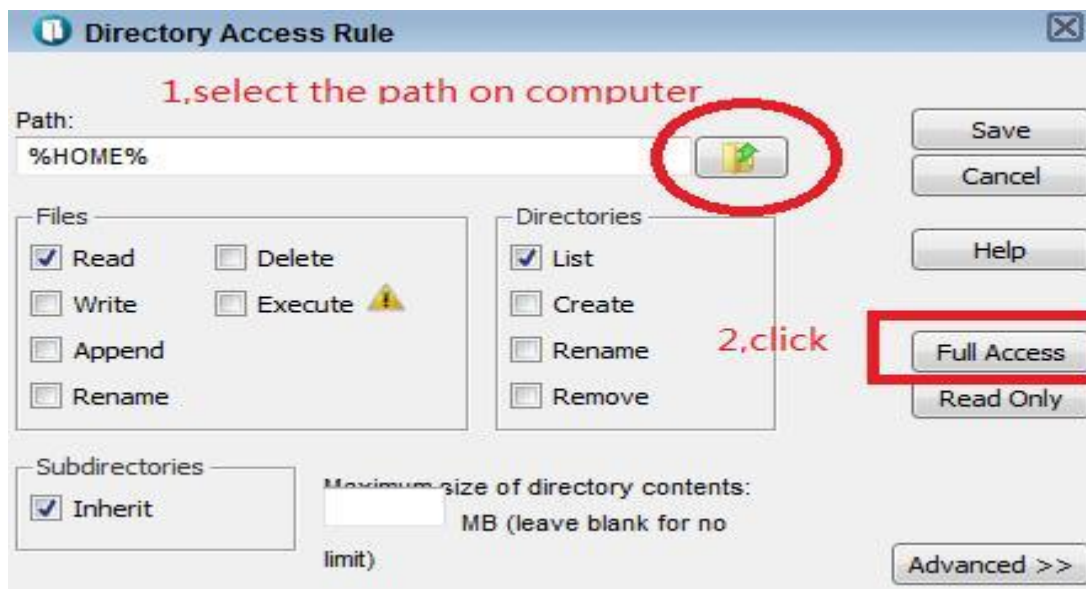


Определите доступ к каталогам

Настройка FTP сервера и IP камеры



Появится следующий рисунок

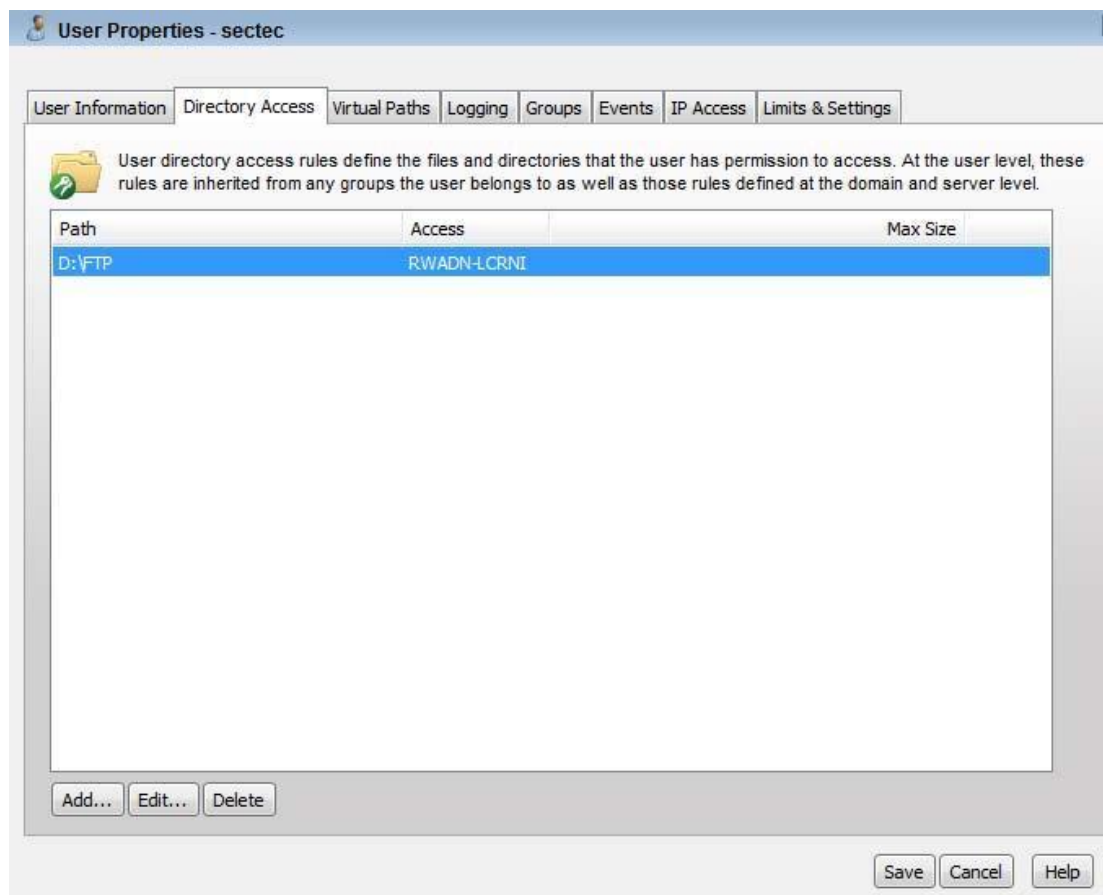


Выберите директорию на компьютере, и нажмите полный доступ, как показано на следующем рисунке

Настройка FTP сервера и IP камеры



Затем нажмите Сохранить (“save”), появится следующий рисунок



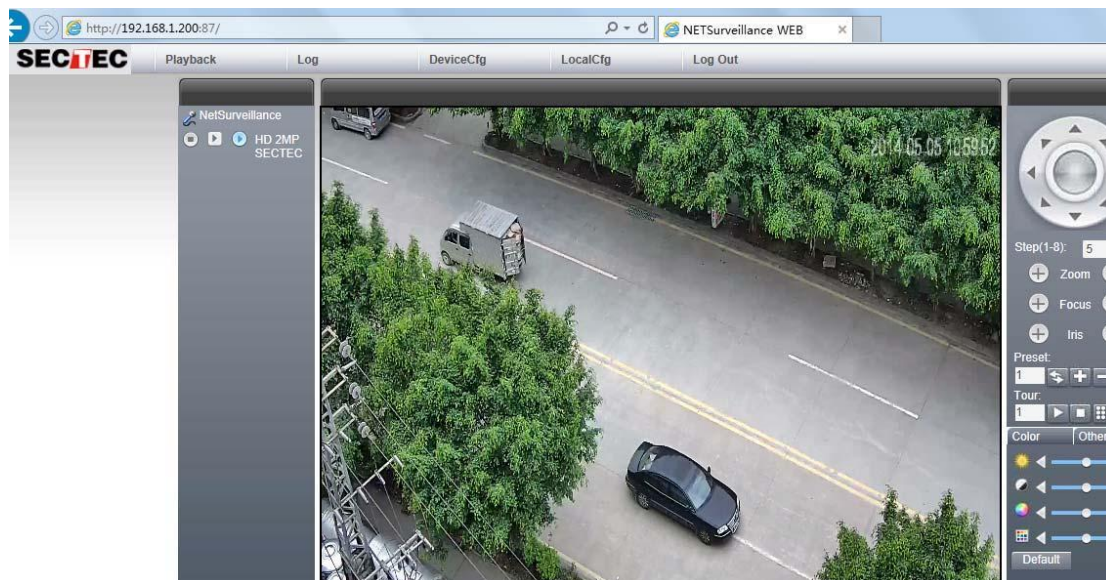
Нажмите Сохранить (“save”)

Нажмите Сохранить ("save"). После окончания вышеуказанных шагов настройки, на этом закончена настройка сервера FTP.

Настройки IP камеры

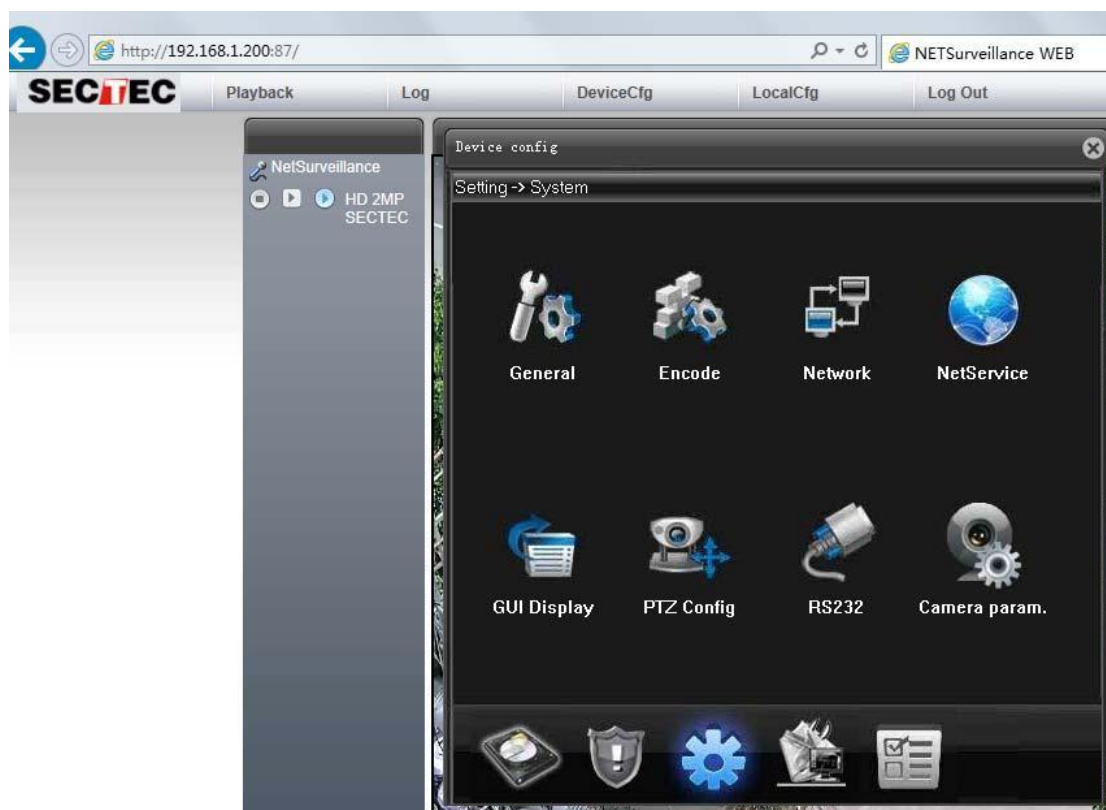
Настройки для IP камеры или DVR/HVR/NVR

1, Откройте сетевой IP адрес IP камеры. Например: <http://192.168.1.200:87> (87 это http порт)



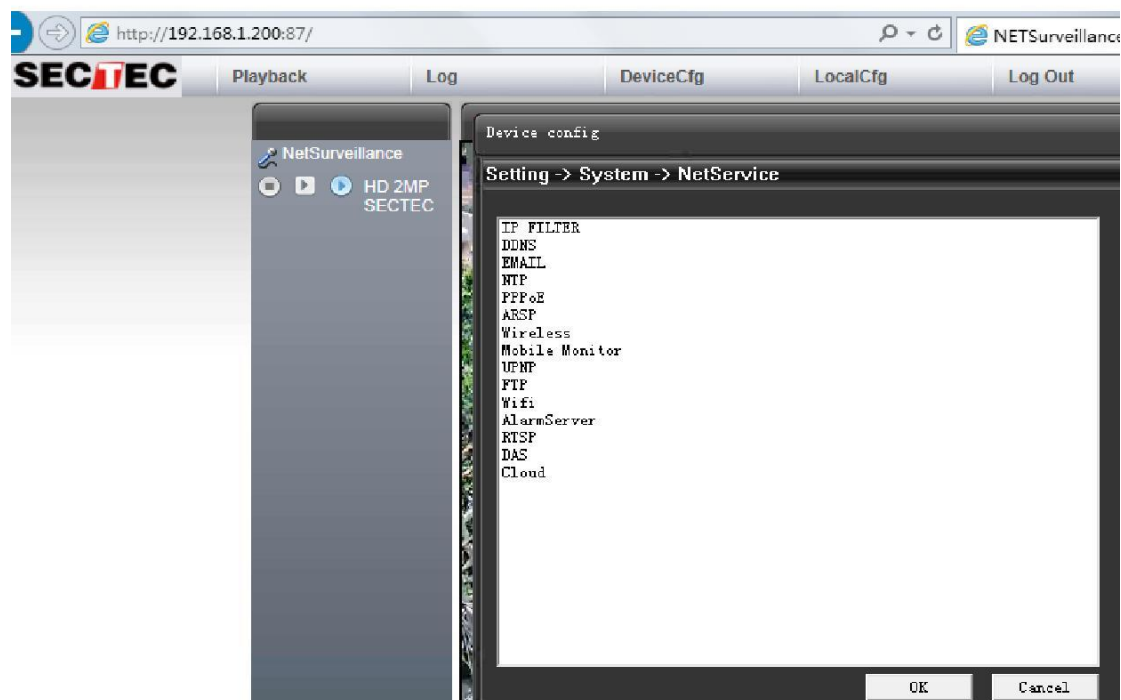
2, Нажмите Настроить устройство (“DeviceCfg”),
откроется следующая картинка

DeviceCfg

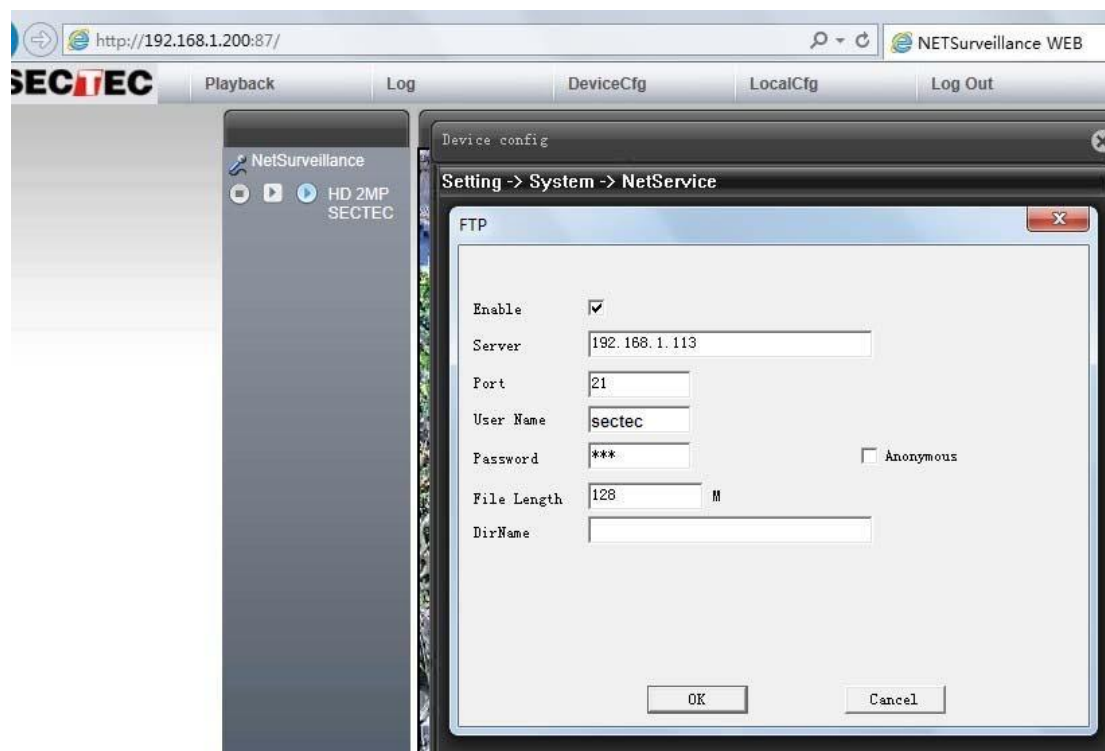


Настройка FTP сервера и IP камеры

3, Нажмите Сетевой сервис (“netservice”)



4, Нажмите “FTP”



Server: **192.168.1.113**

User name: **sectec**

Password: **123**

Сервер это IP, где вами был установлен FTP сервер.

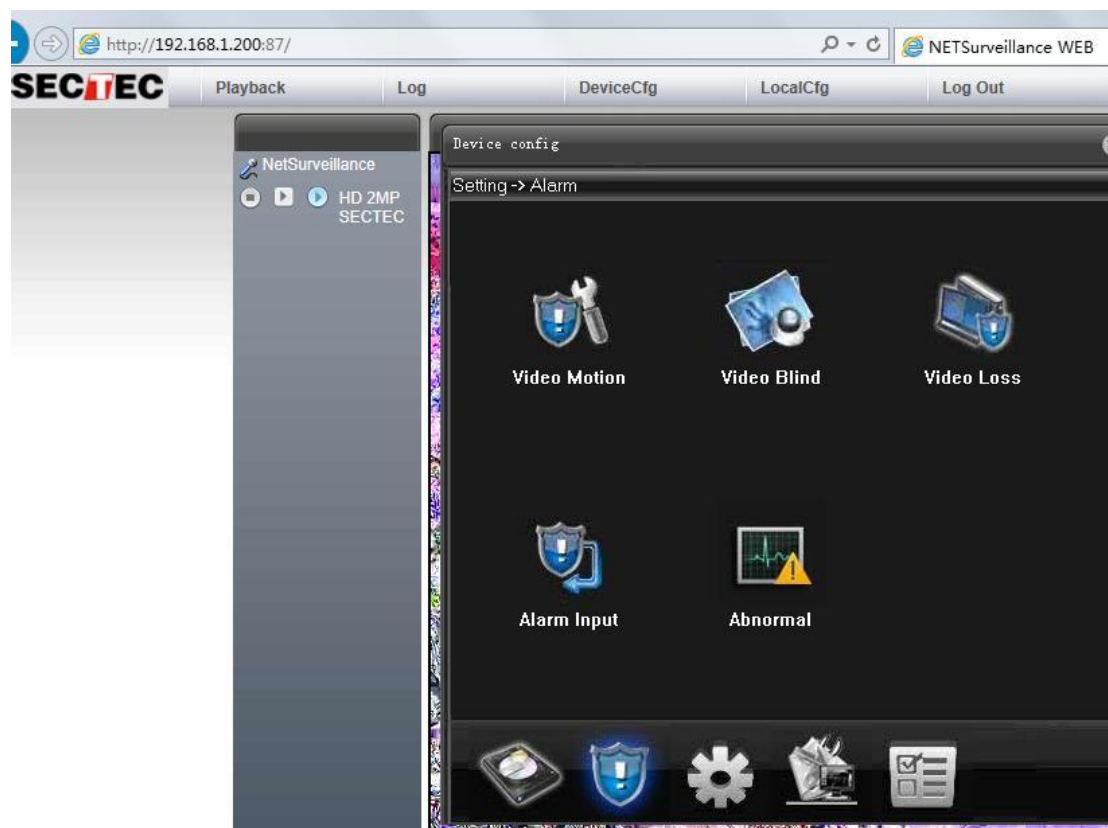
Имя пользователя и пароль те же, что были установлены в FTP сервисе.

Эти настройки должны относиться к настройкам FTP сервера “serv-u” .

Например: сервер FTP “Serv-u” был установлен на компьютер с ip:192.168.1.113 ,
вы должны установить ip адрес **192.168.1.113**.

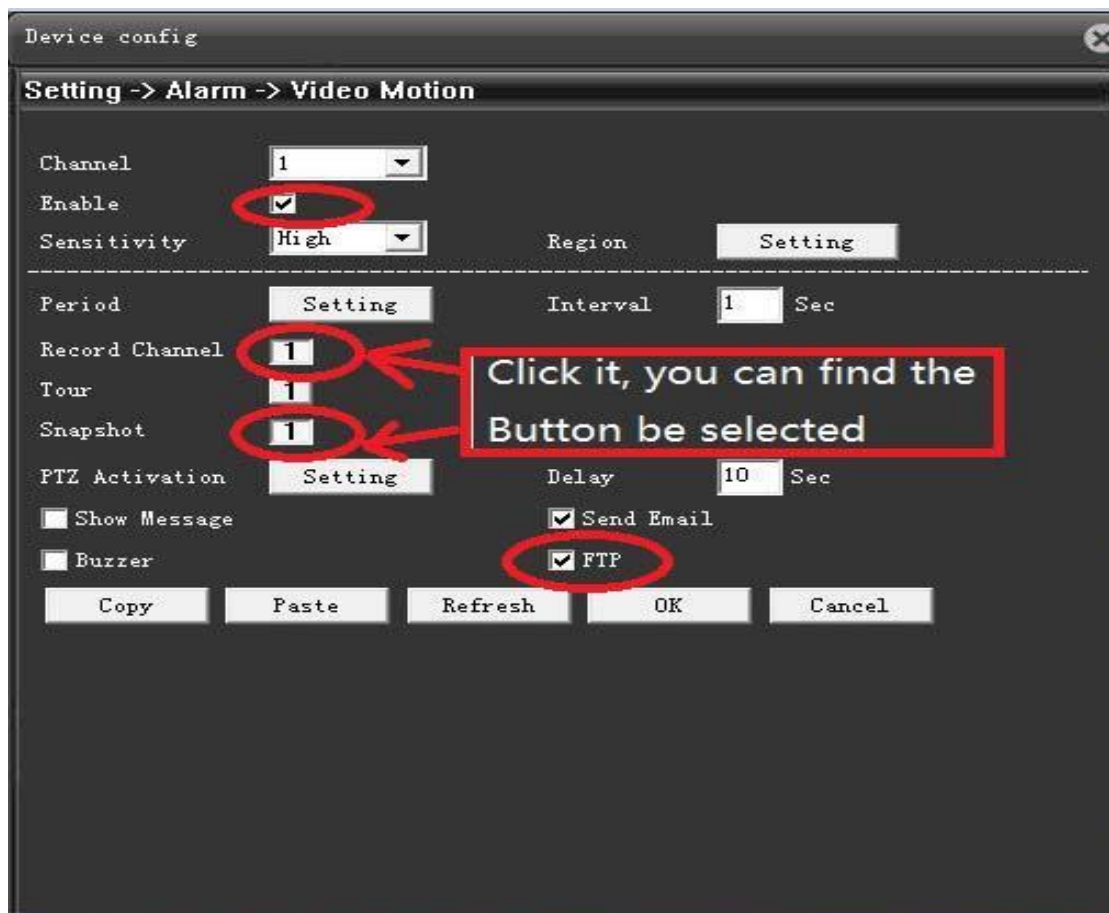
Нажмите “ок”

5,Настройка тревоги

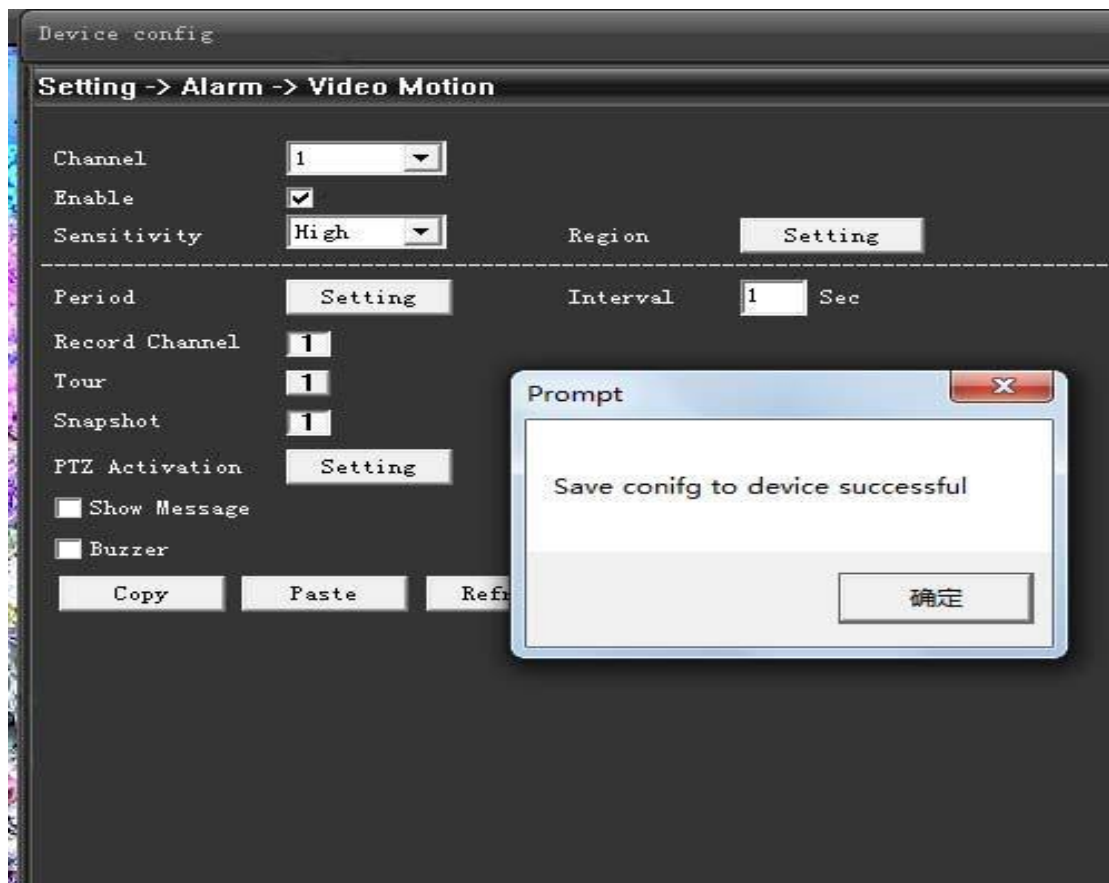


Нажмите “video motion”:

Настройка FTP сервера и IP камеры



Нажмите «ок»



6, Выберите: вход тревоги (“alarm input”)



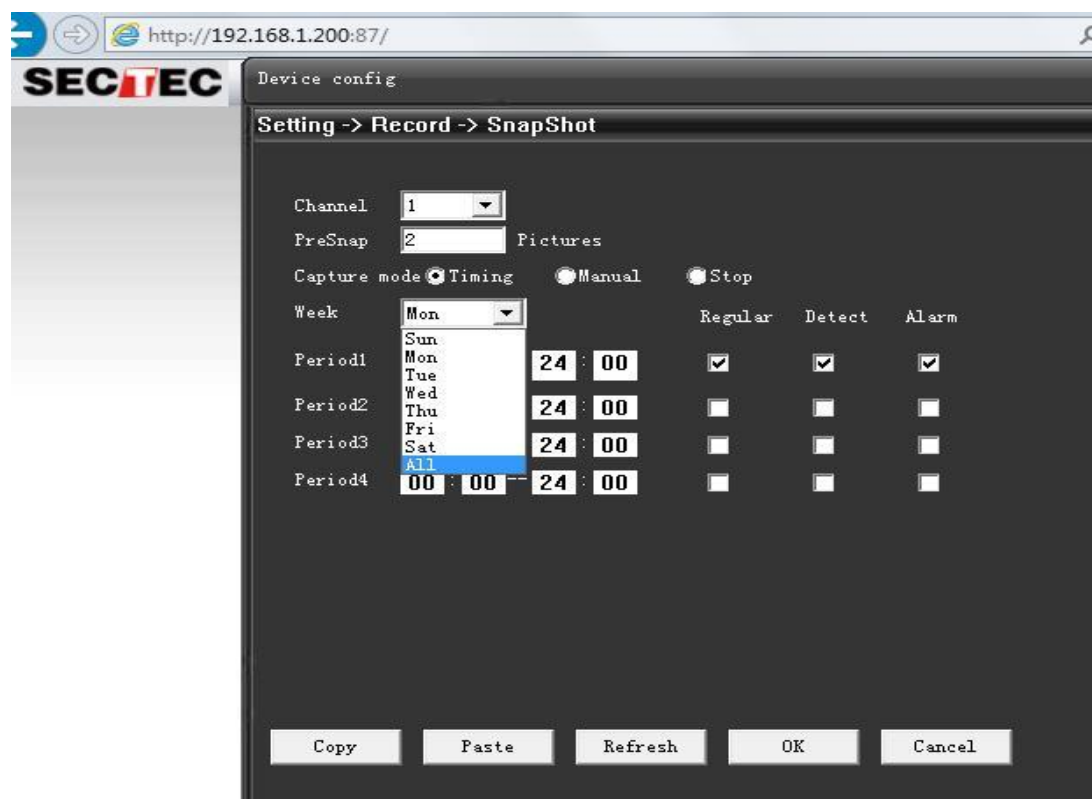
Затем вы увидите следующие настройки:



7, Настройка снимка;

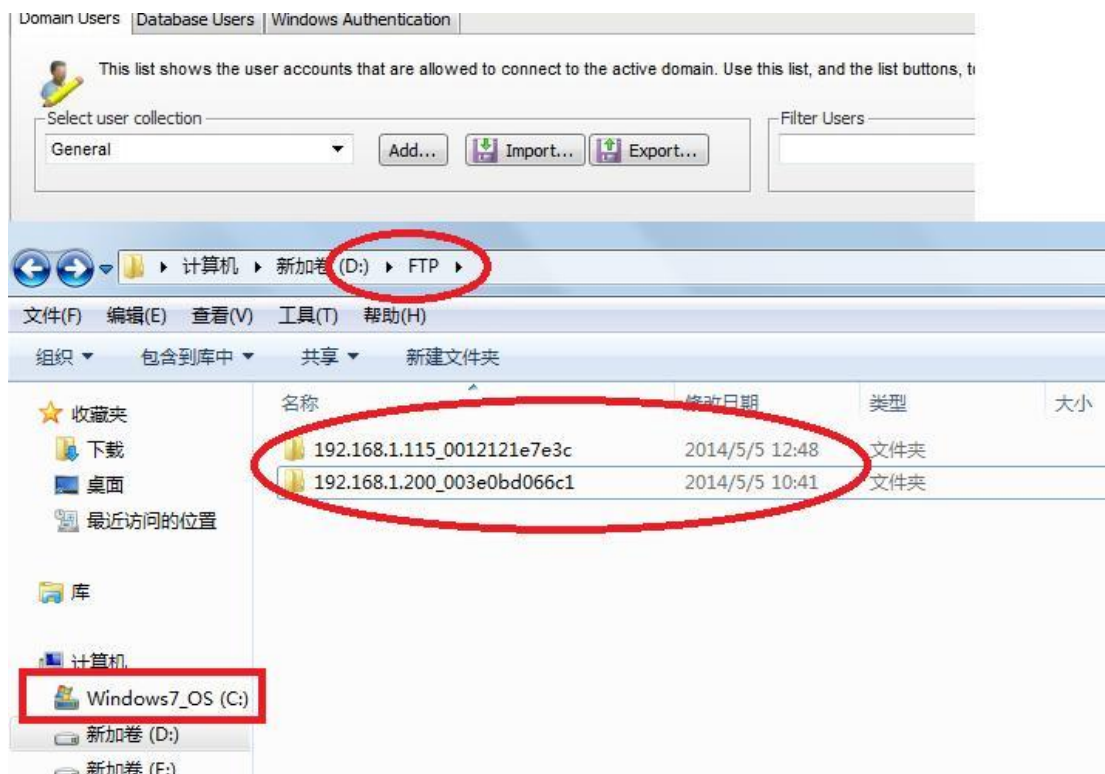


Нажмите снимок (snapshot), вы должны настроить как показано далее. По умолчанию настроено для "week" это "MON", вы должны выбрать "ALL"



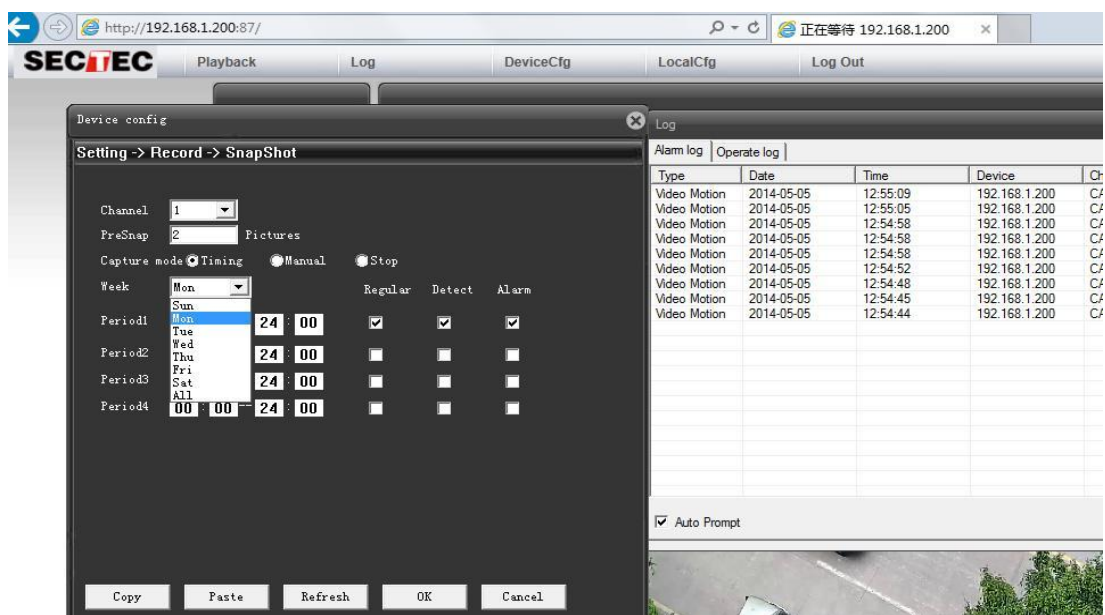
Затем нажмите “ok”

4. Когда срабатывает тревога, файл будет загружен на FTP.



Внимание:

Если вы не можете найти директорию на вашем компьютере, пожалуйста не **настраивайте для “snapshot” снова.**

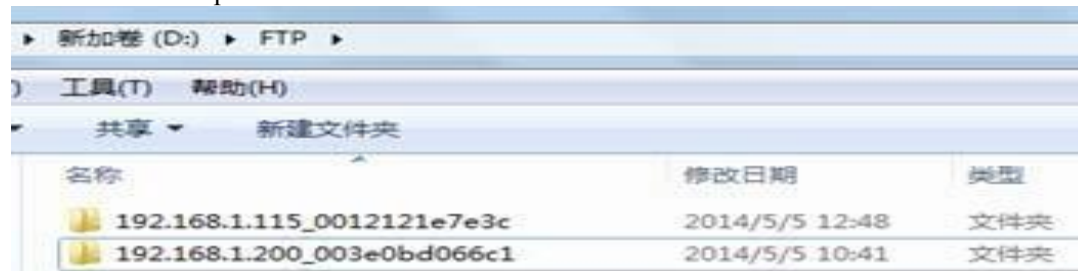


Настройка FTP сервера и IP камеры

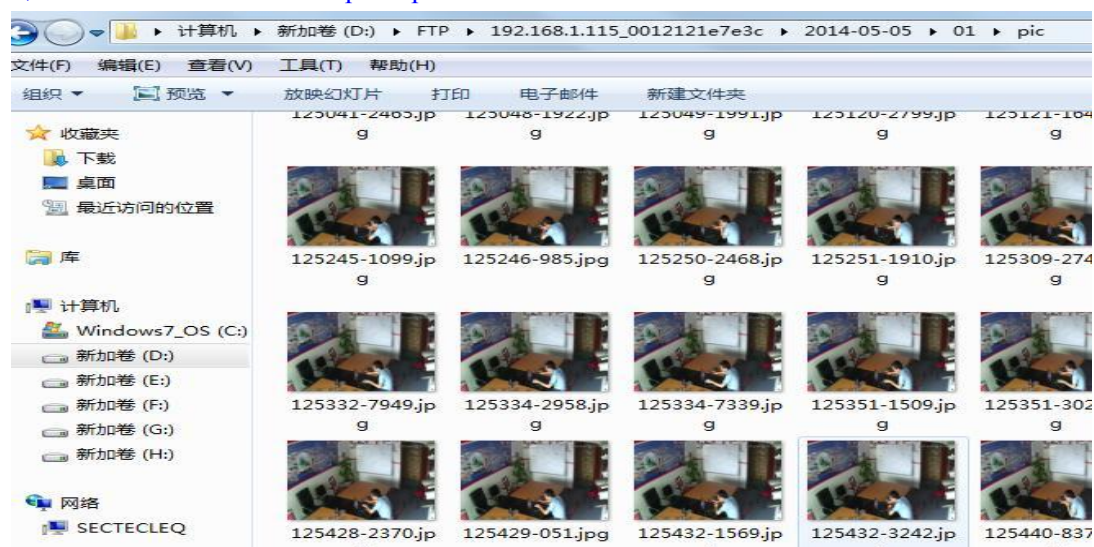
и нажмите кнопку “ok” после окончания

настройки. И затем вы сможете найти папку на

вашем компьютере.



1, Снимки HD 1MP IP камеры через FTP:



2, Снимки HD 2MP IP камеры через FTP:

